

**チャオプラーヤ・プリンセスのご案内**

【運行時間】 19時30分～21時30分

【発着場所】 ICONSIAM 「Pier 2」、または「Pier 4」

【チェックイン時間】 18時30分

【チェックイン場所】 ICONSIAM(Sook Siam)内 チャオプラーヤ・プリンセス カウンター

\*\*\*\*\*



For more information, or to make a reservation, please contact us at +66 (2) 860-3700.

**★ICONSIAMまでの行き方★**

主な行き方は下記3通りです。

- ①BTS「Krung Thon Buri」駅からBTS「Charoen Nakhon」駅
- ②BTS「Saphan Taksin」駅から「Sathon船着きへ行き」シャトルボート
- ③タクシー

## ① BTS「Krung Thon Buri」駅から BTS「Charoen Nakhon」駅

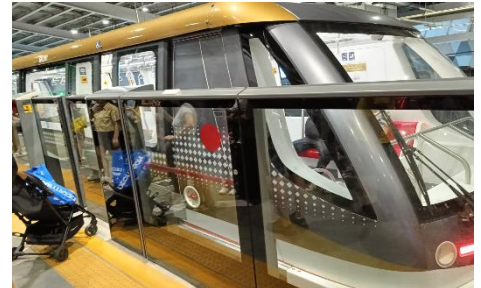
BTS・Silom Line (シーロム線) にて「Krung Thon Buri」駅まで行き、BTS・Gold Line (ゴールドライン) に乗り換え、BTS「Charoen Nakhon」駅で降り、駅の改札を出て直ぐ左にある ICONSIAM へ入ります。



①シーロム線の「Krung Thon Buri 駅」に到着されたら、改札を出て「Exit ③」へ向かってください。



②「Exit③」は進行方向向かって左側にございます。「To Gold Line」に向かってお進みください。



③ゴールドラインの BTS にご乗車ください。始発ですので前に乗っていたお客様は全て降りてからご乗車頂けます。



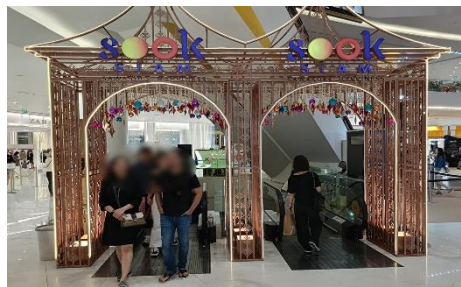
④ Krung Thon Buri 駅の次「Charoen Nakhon 駅」にご到着されましたら、改札を出て左「Exit③」へお進みください。



⑤直ぐに ICONSIAM の入り口がございますのでここから入場してください。入口で手荷物検査を行ってますのでご協力ください。



⑥手荷物検査を通りましたら右へ曲がり、「ZARA」さんの方へ進みます。インフォメーションの奥の裏手にエスカレーターがあります。



⑦エスカレーターを下ります。中 2 階を飛ばすので結構長いエスカレーターです。



⑧エスカレーターを下りると左手に「NaRaYa」さんが見えます。



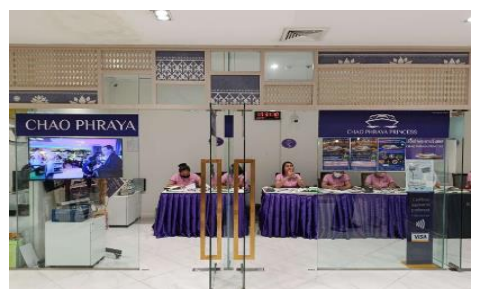
⑨「NaRAYA」さんと黄色い建物の間を真っすぐ進みます。「NaRaYa」さんを越えて左に曲がるイメージです。



⑩黄色の建物と服屋さんの間を進んでいきます。



⑪緑の「K-Bank」の右手がチャオプラヤークルーズの受付カウンターとなっております。



⑫この紫のカウンターがチャオプラヤークルーズのチケット交換所です。クーポンを提示し受付を行ってください。



## ②BTS「Saphan Taksin」駅からシャトルボート

BTS・Silom Line（シーロム線）にて「Saphan Taksin」駅まで行き、歩いて「Sathorn」船着き場へ行きます。シャトルボートに乗って「ICONSIAM」へ行かれましたら「Gate 5」から入ります。



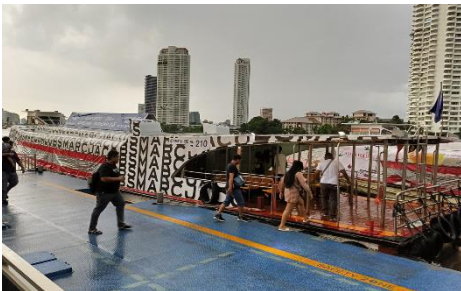
①シーロム線の「Saphan Taksin 駅」に到着されたら、改札を出て「Exit ②」へ向かってください。



②階段を下り、道なりに進みますと直ぐに「Sathorn 船着き場」に到着します。



③奥まで進みますと ICON SIAM 行きのシャトルボートのチケットカウンターがあります。購入したチケットは右の赤丸の箱に入れます



④船は凡そ 10～15 分程度毎に出発します。係員の誘導に沿って船に乗ってください。乗船後直ぐに出発しないこともあります。



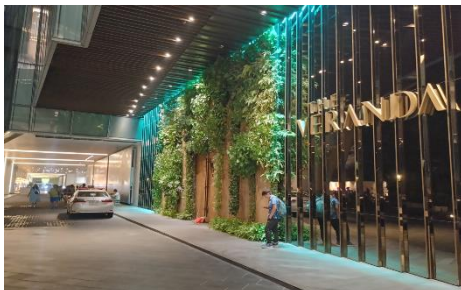
⑤船を下りて道なり（左側）へ進みます。途中チケットカウンターがあり、ここを通り過ぎ引き続き真っすぐ進みます。



⑥そのまま Gate 3 と書かれている方へ進みます。Gate2 から ICON SIAM へ入っても行けませんがこちらの方が分かり易いです。



⑦Gate3 が見えますが、中には入らず左側へお進みください。（Gate3 から入っても行けませんが Gate5 からの方が分かり易いです



⑧THE VERANDA の脇、車寄せになっている場所を進みます。数十メートルの距離です。



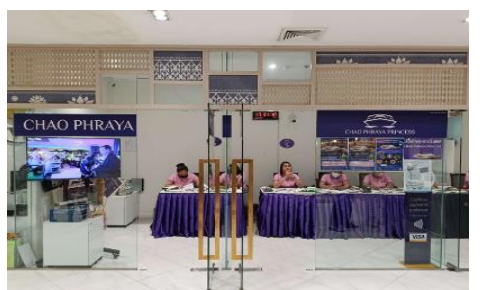
⑨右手に Gate5 が見えるのでここから中へ入ります。荷物検査があるのでご協力ください。



⑩荷物検査を通過したら直ぐに左へ曲がりま



⑪醜いですが、赤丸・緑の K-Bank へ向かってお進みください。距離にして 20m 程度です



⑫この紫のカウンターがチャオプラヤークルーズのチケット交換所です。バウチャーを提示し受付を行ってください。



### ③ タクシーでICON SIAMへ

バンコクの渋滞はかなり酷いです。例えばSiamなどの市内中心地からICON SIAMまで1時間、2時間以上掛かることもございます。タクシーで行かれる場合には早めにICON SIAMに到着しICON SIAMでチケット引き換えまでのお時間を待つようにしてください。



①SIAM TAKASHIMAYA のところがタクシーの乗降場所となっておりますので、こちらでタクシーを降りてください。



②こちらの入り口から ICON SIAM へ入ります。入り口で手荷物検査がございますのでご協力ください。



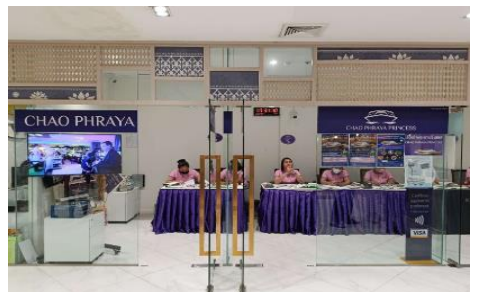
③手荷物検査を通過したら、右方向へお進みください。歩いて直ぐに「NaRaYa」さんが見えます。



④「NaRAYA」さんと黄色い建物の間を真っすぐ進みます。「NaRaYa」さんを越えて左に曲がるイメージです。



⑤緑の「K-Bank」の右手がチャオプラークルーズの受付カウンターとなっております。



⑥この紫のカウンターがチャオプラークルーズのチケット交換所です。バウチャーを提示し受付を行ってください。

### +++チケットの引き換えに関しまして+++

#### ① ボーディングパス

こちらのボーディングパスを受け取ってください。  
ご出発時間と Pier（桟橋）の番号をお確かめください。  
日によって「2」になる場合と「4」になる場合がございます。



#### ② 乗船者識別のためのシール

こちらを分かるところに付けてください。  
下船時に回収されます。

