

myride 取扱説明書

より快適な
旅行を!!



電動/手動切り替え

後輪にあるクラッチレバーを緩めると、電動で操作できます。



↑ 電動操作



↓ 手動操作

電源のON/OFF



ON

電源ボタンを約3秒間押します。



ロックボタンを押します。



OFF

電源ボタンを約3秒間押します。



乗車方法

※クラッチレバーが電動になっている状態で乗車してください。

01

アームレストを持ち上げます。



02

横から座面クッションに乗り込んでください。



03

前を向いて座り、アームレストを下げます。



04

シートベルトを締めてください。



安全に乗車いただくために

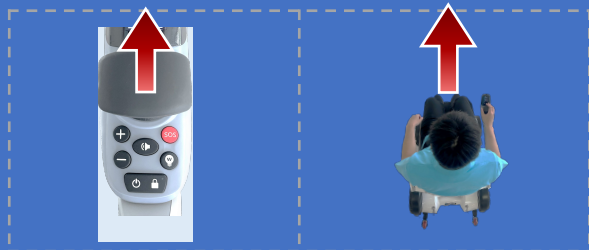
- 前からの乗車はおやめください。
- 後ろ向きに座ったり、座席の上に立たないようにしてください。
- 二人乗りはしないでください。



操作方法

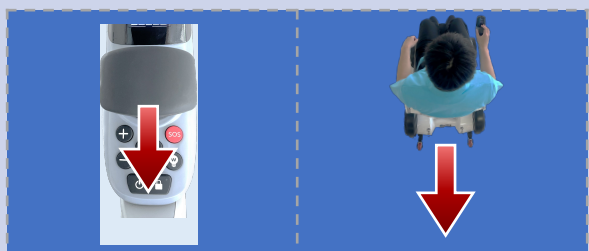
前進

ジョイスティックを前に倒すと前進します。



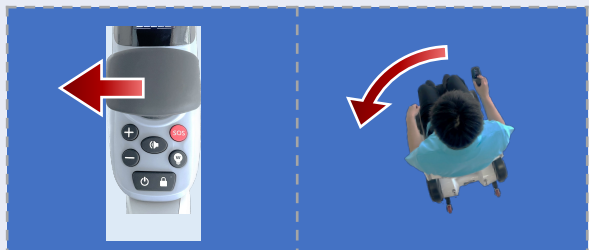
後進

ジョイスティックを後ろに引くと後進します。



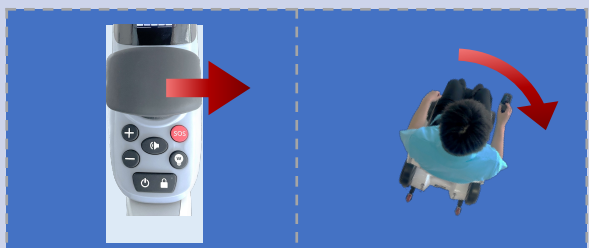
左回旋

ジョイスティックを左に倒すとその場で左に回旋します。



右回旋

ジョイスティックを右に倒すとその場で右に回旋します。



表示画面



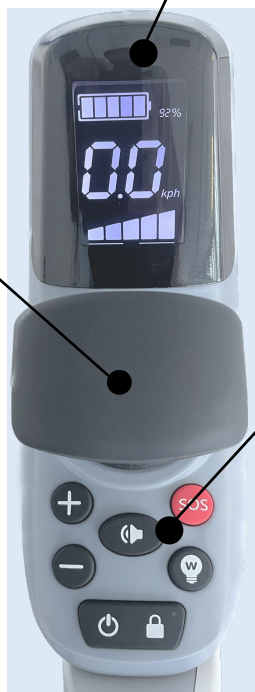
バッテリーの残り割合を表しています。



走行速度を表しています。



速度ギア段階を表しています。



操作ボックス

ボタン機能



プラスボタン：
移動速度が上がります。



マイナスボタン：
移動速度が下がります。

※速度は5段階調整です。



ホーンボタン：
クラクションが鳴ります。



SOS ボタン：
助けを呼ぶ音声流れます。



モード切替ボタン：
初心者向けの初心者モードと熟練者向けの標準モードを切り替えることができます。

折りたたみ機能

格納

同時に **[-]** **[>]** タンを約3秒間押し続けます。



展開

同時に **[+]** **[<]** タンを約3秒間押し続けます。



縦置き収納



安全に走行していただくために

- 電動カートは、道路交通法上身体障がい者用車いすであり、歩行者として扱われます。歩行者としての交通ルールやマナーを守ってください。
- 電動カート以外の用途には使用しないでください。
- 走行中は、携帯電話や無線機器を絶対に使用しないでください。使用する場合は、安全な所に電動カートを止め電源スイッチを切ってください。
- 以下のような場所や状況下での走行は回避してください。
※人混み、交通量の道路、点字ブロックの上

